

Piętro

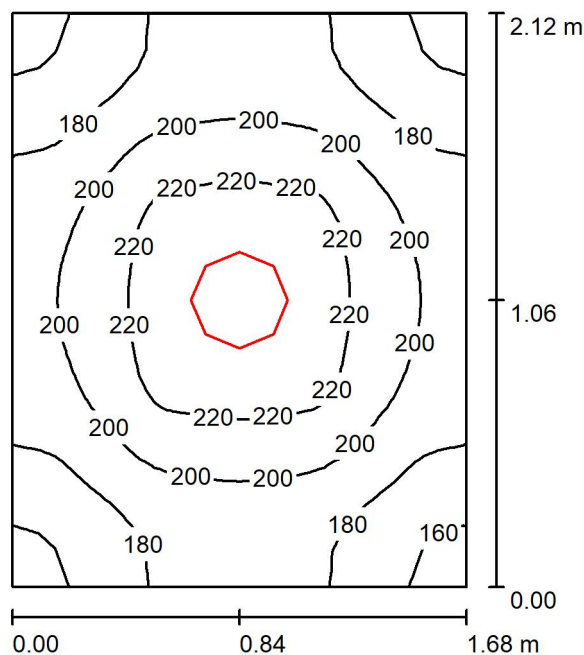


DIALux

24.03.2018

Edytor
Telefon
faks
e-Mail

Pomieszczenie 1/07 / Podsumowanie



Wysokość pomieszczenia: 3.150 m, Wysokość montażu: 3.150 m,
Współczynnik konserwacji: 0.77

Wartości Lux, Skala 1:28

Powierzchnia	ρ [%]	E_m [lx]	E_{min} [lx]	E_{max} [lx]	E_{min} / E_m
Płaszczyzna pracy	/	196	156	232	0.797
Podłoga	20	124	107	138	0.863
Sufit	70	91	66	153	0.717
Ściany (4)	50	151	55	399	/

Płaszczyzna pracy:

Wysokość: 0.850 m
Siatka: 32 x 32 Punkty
Margines: 0.000 m

Liczba punktów poniżej 400 lx (do IEQ-7): 100.00%.

Wykaz opraw

Nr.	Ilość	Etykieta (Czynnik korekcyjny)	Φ (Oprawa) [lm]	Φ (Lampy) [lm]	P [W]
1	1	LUXIONA Troll AM-NEW-LEDXXXI65 AMETYST NEW LED 4000LM PC E IP65 840 (1.000)	2955	4084	28.0
W sumie:			2955	4084	28.0

Specyfikacja mocy przyłączeniowej: $7.86 \text{ W/m}^2 = 4.01 \text{ W/m}^2/100 \text{ lx}$ (Powierzchnia podstawowa: 3.56 m^2)